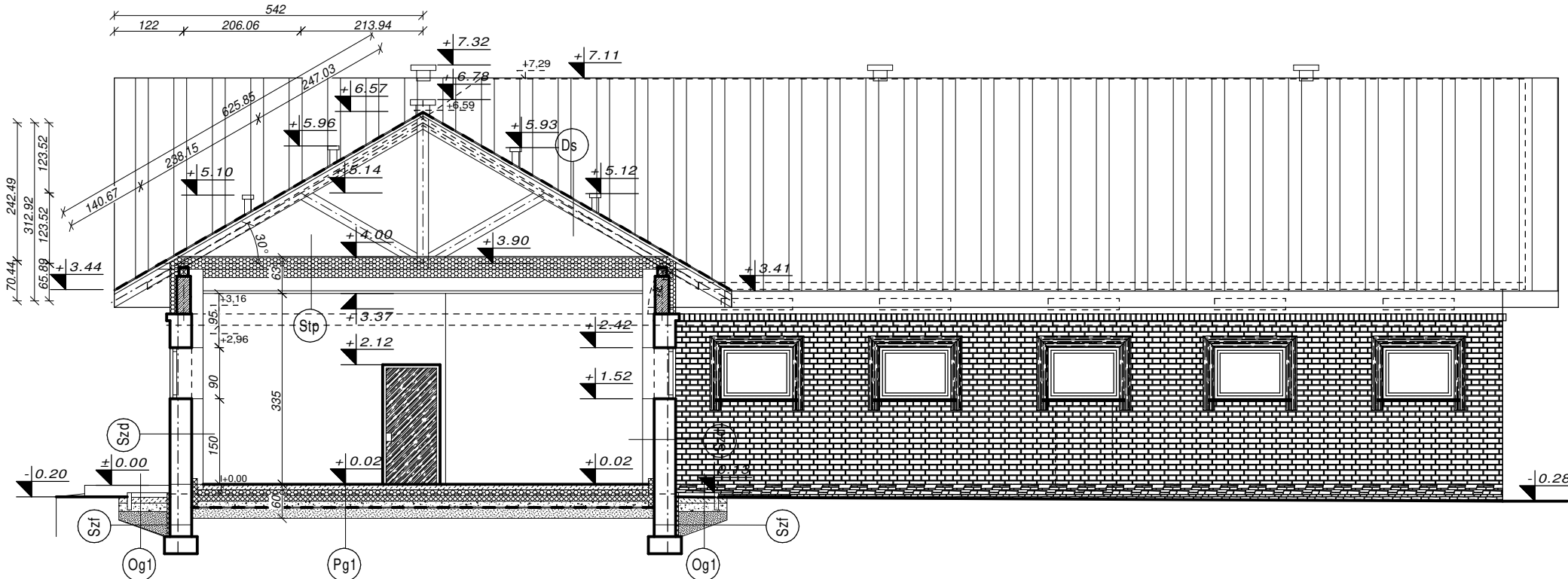


PRZEKRÓJ A-A
skala 1:100



Szd - ściana zewnętrzna istniejąca
 - murowana cegła ceramiczna gr.38cm
 - ściana nietynkowana
 - planowane oczyszczenie-piaskowanie od zewnątrz
 - od wewnątrz docieplenie systemowe np Knauf TECTEM 20cm

Szf - ściana zewnętrzna istniejąca
- murowana cegła ceramiczna gr.38cm
- Dysperbit 2x
- docieplenie XPS gr. 5cm
- folia kubelkowa

Pg1 - posadzka na gruncie posadzka C15/20 gr. 10cm - izolacja pozioma styropian EPS 10cm - izolacja pozioma XPS gr. 10cm - izolacja folia PE "gruba" wywiniecie na ścianie min 50cm - chudy beton C10/15 gr. 10cm - piasek zagęszczony gr. 20cm

<p><i>Ds - połać dachowa</i></p> <p><i>panel dachowy na rąbek zatrzaskowy</i></p> <ul style="list-style-type: none"> -łaty -paroizolacja -kontrłaty -dźwigar dachowy drewniany
--

<p><i>Stp - posadzka na gruncie</i></p> <ul style="list-style-type: none"> - deska 25mm - impregnowana NRO - wełna mineralna równolegle gr. 20cm - wełna mineralna prostopadle 15cm - membrana paroprzepuszczalna - pustka instalacyjna gr. 20cm - sufit podwieszany np Knauf TrioGuard

Og1 - opaska
 - kostka brukowa gr. 6cm
 - podsypka cem.-piask. 1/5 5cm
 - podkład betonowy C10/15 gr. 15cm
 - podsypka piaskowa śr. gr. 25cm

[illegible]